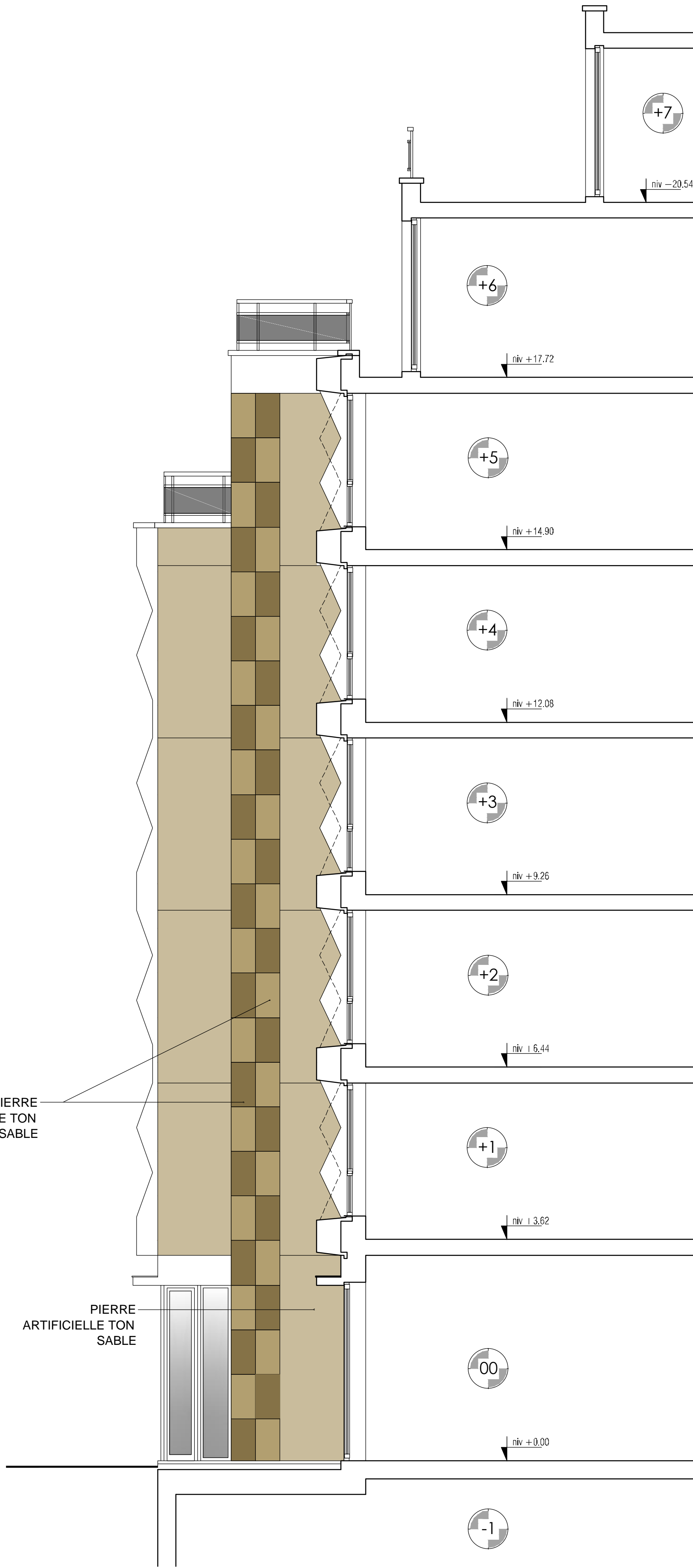


Façade Latérale Aile Droite Bâtiment
Situation Existante



Façade Latérale Aile Gauche Bâtiment
Situation Existante

LEGENDE GENERALE GROS-OEUVRE

MAÇONNERIES/CLOISONS

- MAÇONNERIE EXISTANTE
- MAÇONNERIE A DEMOLIR
- MAÇONNERIE BLOCS TREILLIS
- MAC. BLOCS TREILLIS ISOLANTS PLS LAMBDA 0.185W/m.K
- BETON ARME
- MAÇONNERIE BLOCS BETON
- MAÇONNERIE Seconde Phase
- CLOISONS LEGERES Metal Stud
- CLOISONS LEGERES Beton Cell.
- MAÇONNERIE DE PAREMENT

ISOLATION

- ISOLATION THERMIQUE RIGIDE
- ISOLATION THERMIQUE SOUPLE

EGOUTTAGE

- EU - DECHARGE EAUX USEES
- WC - DECHARGE EAUX FECALIAIRES
- DEP - DESCENTE EAUX PLUVIALES
- STERPLUT AVEC GORLUE 20x20
- CHAMBRE DE VISITE
- TUYAU DE DRAINAGE
- TUBE D'ASPIRATION SOCARDEX

SECURITE INCENDIE

- Porte / Cloison RF 1/2 h
- Porte RF 1/2 h Sollicitee
- Porte / Cloison RF 1 h
- Porte RF 1 h Sollicitee
- Déclat d'incendie 30m + extincteur à poudre 4kg
- Extincteur à poudre 4kg

VENTILATIONS

- OER - Ouverture d'Evacuation d'Air Réglable
- OEM - Ouverture d'Evacuation d'Air Mécanique
- OAR - Ouverture d'Aménée d'Air Réglable
- OAM - Ouverture d'Aménée d'Air Mécanique
- OT - Ouverture de l'air
- VMC - VENTILATION MECANIQUE DOUBLE FLUX
- VITRAGE / CHASSIS - VERRE OPALIN / TRANSLUCIDE
- BEAMPLISSAGE PAINNEAU SANDWICH SOLE
- S.E.N. - SUPERFICIE ECLAIRANTE NETTE
- SYMBOLES - NIVEAU SOL FINI
- ZONE AVEC FAUX PLAFOND
- VIDE SUR ETAGE / GAINTE TECHNIQUE

MATERIAUX

Partie Projetée

- * SOUS-ASSISEMENT: /
- * SABLE: /
- * FACADES: Enduit système Wilco Vario (grain fin lissé aspect béton) Ton pastel brun-rosé suivant photo échantillon Wilco 8255
- * CHASSIS: /
- * VITRAGES: /
- * PORTE DE GARAGE: /
- * COUVERTURES: /
- * D.E.P.: /
- * GOUTTERES: /
- * CORNICHE: /
- * BALCONS: /
- * BALUSTRADES: /
- * COUVERTURES: /
- * RABATTEMENT: /
- * GARDE-CORPS: /
- * ULCARNES: /
- * TERRASSES: ... /

INFORMATIONS PLANS

- Toutes les baillies de portes sont de 10 cm, sauf spécifications contraires sur les plans.
- TOUTES LES COTES SONT A VERIFIER SUR CHANTIER
- La collation des plans correspond aux dimensions entre surfaces brutes et ne prend pas en compte les épaisseurs des revêtements tels que enduits muraux, plafonnages, faïences, carrelages et les surépaisseurs de chapes nécessaires.
- La stabilité des ouvrages et le dimensionnement de ceux-ci doit faire l'objet d'une étude de stabilité statique.
- Les renseignements repris aux plans d'architecture sont donnés à titre indicatif. Seul l'étude de stabilité est à prendre en compte.

INDICE	DATE	MODIFICATIONS
A	15-10-2025	Plans Modifiés suite à la réception d'avis de dossier incomplet en date du 17-04-2025

PROJET

Rénovation du Revêtement de Façade d'un Immeuble Mixte.

DOSSIER N°

ACP CASP
2023

ADRESSE

Rue Capouillet, 15 (entrée principale immeuble)
1060 Saint-Gilles

REGION

BRUXELLES
CAPITALE

COMMUNE

SAINT-GILLES

CADASTRE

1ère DIV Section B n°16 G 9

MAITRE DE L'OUVRAGE

ACP Résidence Cassiopée

Rue Capouillet, 15
1060 Saint-Gilles
C/O Ballimo Syndic
Mme Isabelle Bolaratti
Tél. 02 346 59 39
e-mail. isabelle.bolaratti@ballimo.be

ARCHITECTE
ARCL
Architecture SRL

M. Ragatuso Christophe

Wemmelstraat, 55 /0001
1853 Strombeek-Bever
Tél. 0475/82.55.53
e-mail. rcl.archi@gmail.com

Christophe
Ragatuso

VOISIN

ENTREPRISE

STABILITE

TECHNIQUES SPECIALES

COORDINATEUR

TITRE

Situation Existante
Façades Latérales Ailes Gauche et Droite

PLAN N°

PU02

DATE CREATION 11/04/2025

INDICE A

ECHELLE: 1:50

DATE INDICE 15-10-2025

0 1m 2m